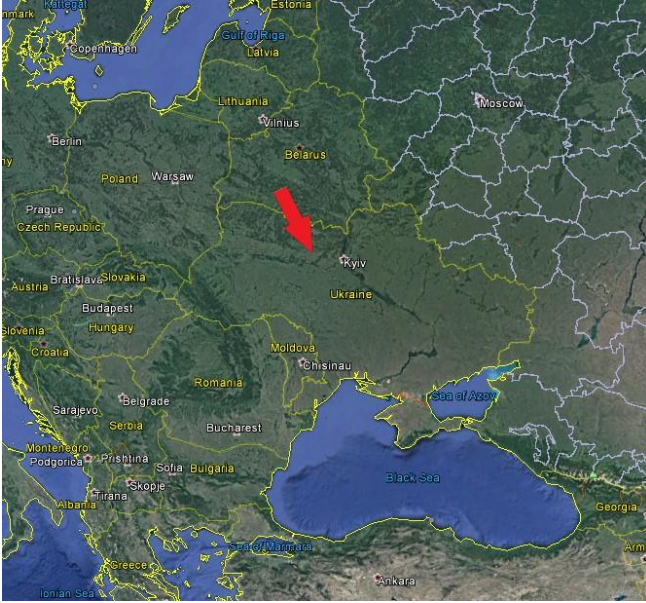


Загальна інформація



Розташування	----
Об'єкт(и)	8 сільгосп полів
Площа	1593 га
Дата знімання	2013-2016
Тип даних	Мультиспектральні супутникові знімки
Проведена робота	<ul style="list-style-type: none"> - Розрахунок NDVI - Інтегральний NDVI(intNDVI) - Карта потенційної врожайності на основі показника vigor (відхилення від середнього intNDVI по полю (%)) - Геостатистика

Опис матеріалів, наданих замовнику

Ім'я файла	Опис
yieldmap.kmz	Карти потенційної врожайності для перегляду в програмі Google Earth*
statistic.xlsx	Ексел таблиця з результатами геостатистики (відносна врожайність, площа (га,%))

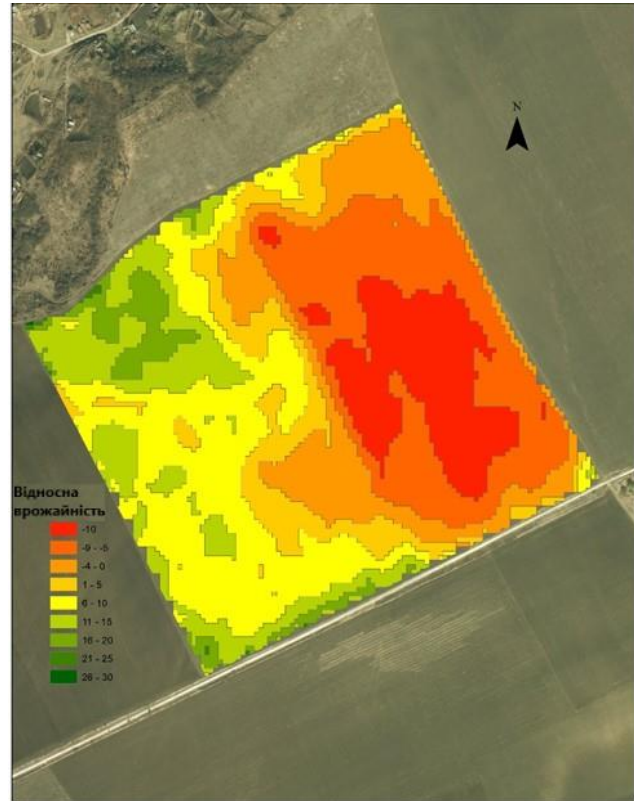
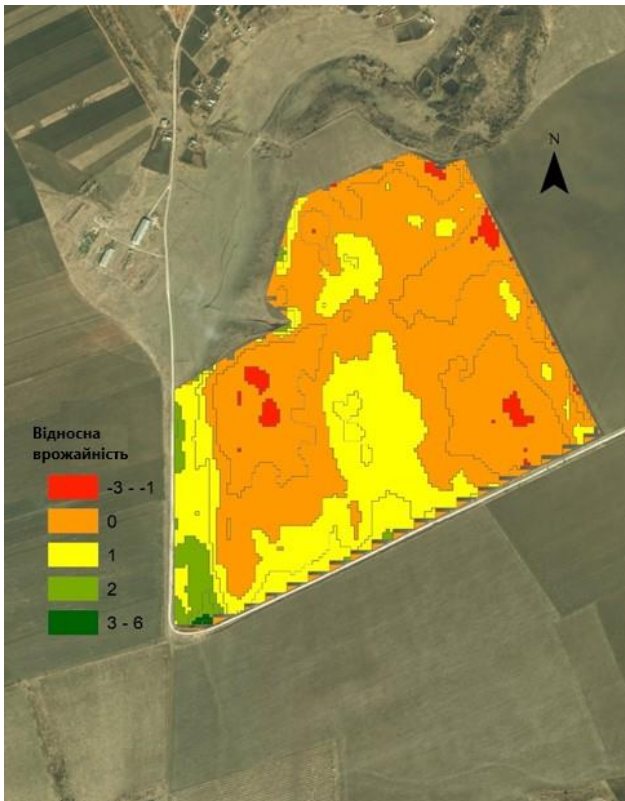
Система координат WGS-84

(*) При перегляді даних у програмі Google Earth слід пам'ятати про просторову похибку карт Google, внаслідок чого може виникати зміщення завантажених даних відносно карти.

Опис роботи та результатів

Створення карт потенційної врожайності

Шляхом історичного аналізу мультиспектральних супутникових знімків за 2013-2016 рр. та розрахунку показника відхилення від середнього intNDVI по полю, було створено карту потенційної врожайності.

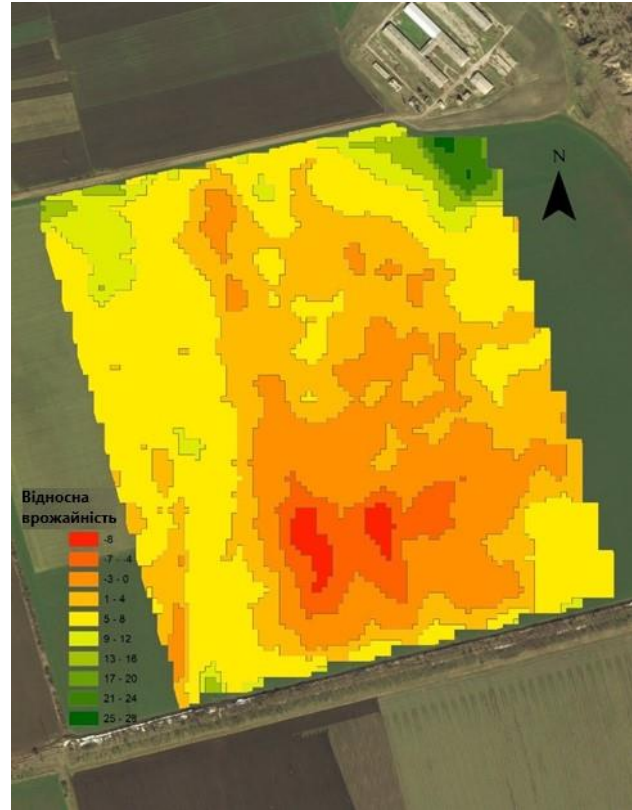
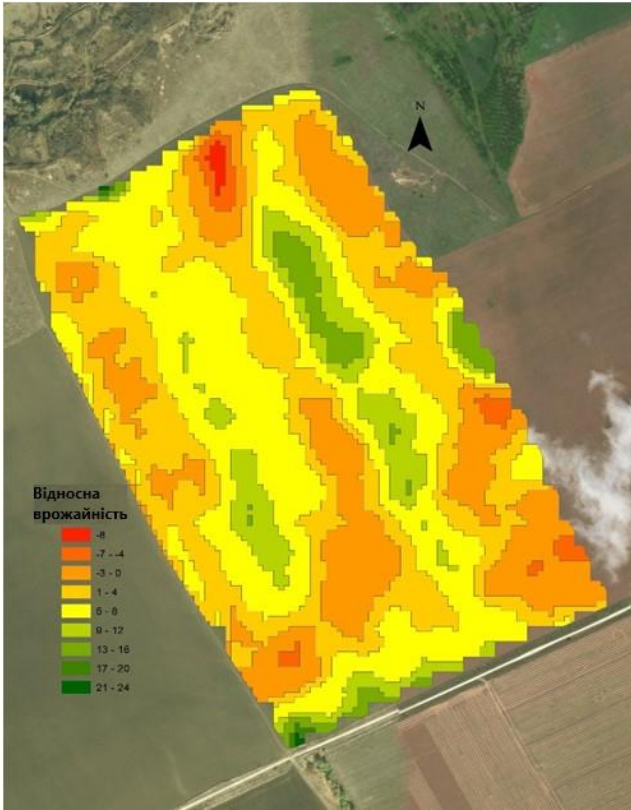


Клас	Відносна врожайність	Площа, га	Площа, %
1	-10	11.74	13.15
2	-5	18.06	20.22
3	0	12.94	14.49
4	5	9.83	11.01
5	10	20.84	23.34
6	15	11.77	13.18
7	20	3.91	4.37
8	25	0.17	0.19
9	30	0.02	0.02

Клас	Відносна врожайність	Площа, га	Площа, %
1	-10	11.74	13.15
2	-5	18.06	20.22
3	0	12.94	14.49
4	5	9.83	11.01
5	10	20.84	23.34
6	15	11.77	13.18
7	20	3.91	4.37
8	25	0.17	0.19
9	30	0.02	0.02

Опис роботи та результатів

Створення карт потенційної врожайності

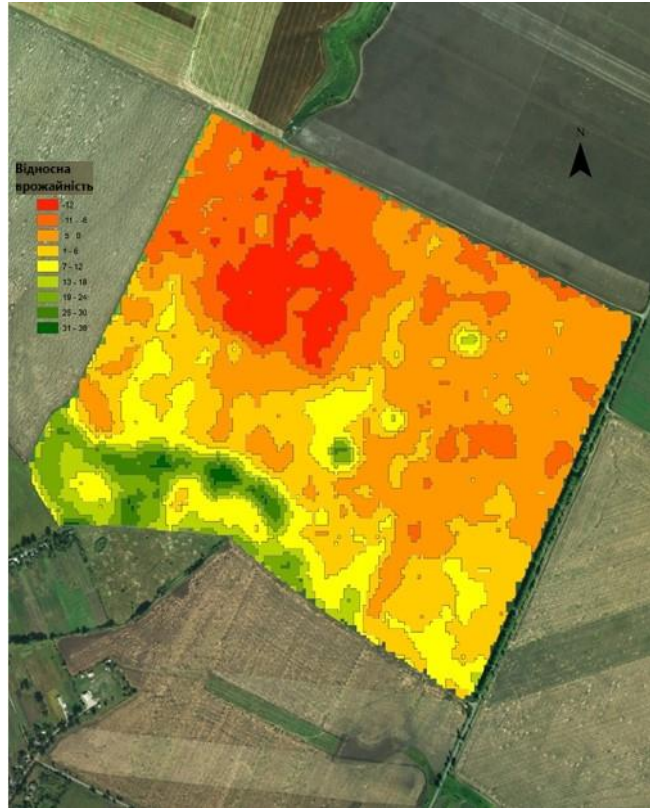
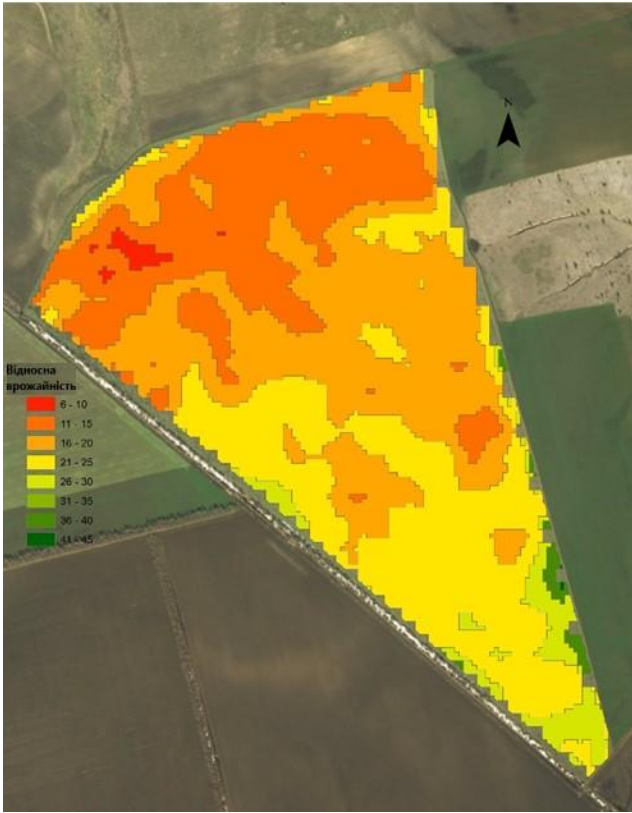


Клас	Відносна врожайність	Площа, га	Площа, %
1	-8	0.25	0.31
2	-4	1.33	1.68
3	0	17.23	21.67
4	4	24.23	30.48
5	8	26.29	33.72
6	12	6.81	8.57
7	16	2.65	3.34
8	20	0.12	0.15
9	24	0.06	0.08

Клас	Відносна врожайність	Площа, га	Площа, %
1	-8	1.12	1.36
2	-4	4.01	4.87
3	0	17.45	21.18
4	4	22.83	27.71
5	8	30.18	36.63
6	12	4.29	5.21
7	16	1.32	1.60
8	20	0.34	0.41
9	24	0.76	0.92
10	28	0.12	0.15

Опис роботи та результатів

Створення карт потенційної врожайності

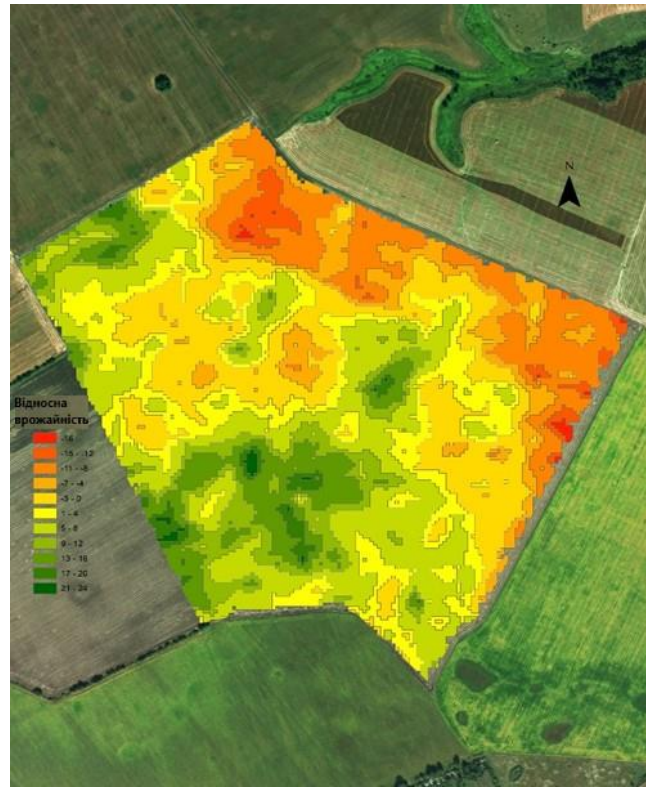


Клас	Відносна врожайність	Площа, га	Площа, %
1	6	0.77	0.81
2	12	24.18	25.58
3	18	34.97	37.01
4	24	29.24	30.94
5	30	4.49	4.75
6	36	0.82	0.87
7	42	0.03	0.03

Клас	Відносна врожайність	Площа, га	Площа, %
1	-12	12.28	6.77
2	-6	29.08	16.04
3	0	61.48	33.91
4	6	37.84	20.87
5	12	21.96	12.11
6	18	7.62	4.2
7	24	7.52	4.15
8	30	2.89	1.59
9	36	0.62	0.34

Опис роботи та результатів

Створення карт потенційної врожайності



Клас	Відносна врожайність	Площа, га	Площа, %
1	-20	0.05	0.11
2	-16	1.04	2.28
3	-12	0.8	1.76
4	-8	1.88	4.13
5	-4	2.54	5.58
6	0	10.07	22.14
7	4	6.84	15.04
8	8	9.63	21.17
9	12	4.83	10.6
10	16	3.85	8.47
11	20	1.39	3.07

Клас	Відносна врожайність	Площа, га	Площа, %
1	-16	0.41	0.27
2	-12	3.51	2.28
3	-8	17.86	11.61
4	-4	13.18	8.56
5	0	31.22	20.29
6	4	24.11	15.67
7	8	34.69	22.54
8	12	13.28	8.63
9	16	12.31	8
10	20	2.85	1.85
11	24	0.49	0.31