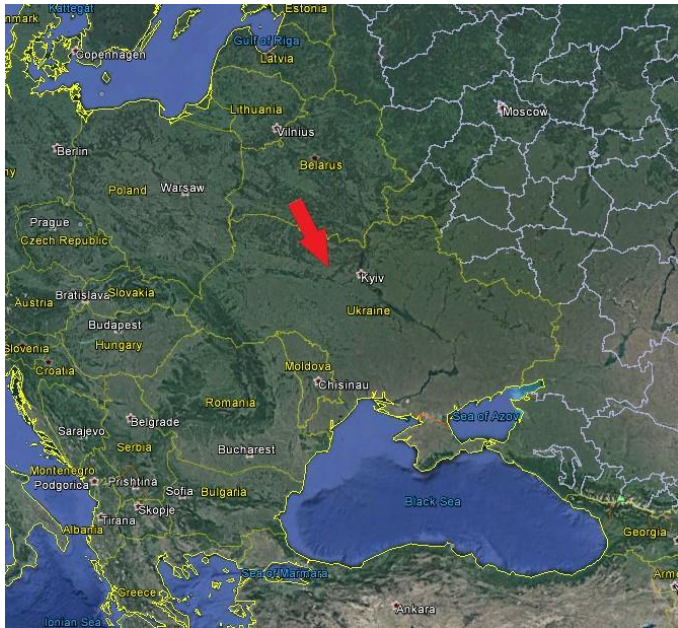


Загальна інформація



Розташування	----
Об'єкт(и)	ґрунт
Площа	480 га
Період аналізу	2015-2017
Тип даних	Мультиспектральні супутникові знімки
Проведена робота	<ul style="list-style-type: none"> - Розрахунок вегетаційних індексів - Класифікація - Зональна карта родючості ґрунту на основі історичного аналізу за 2015-2017рр. - Схема відбору зразків

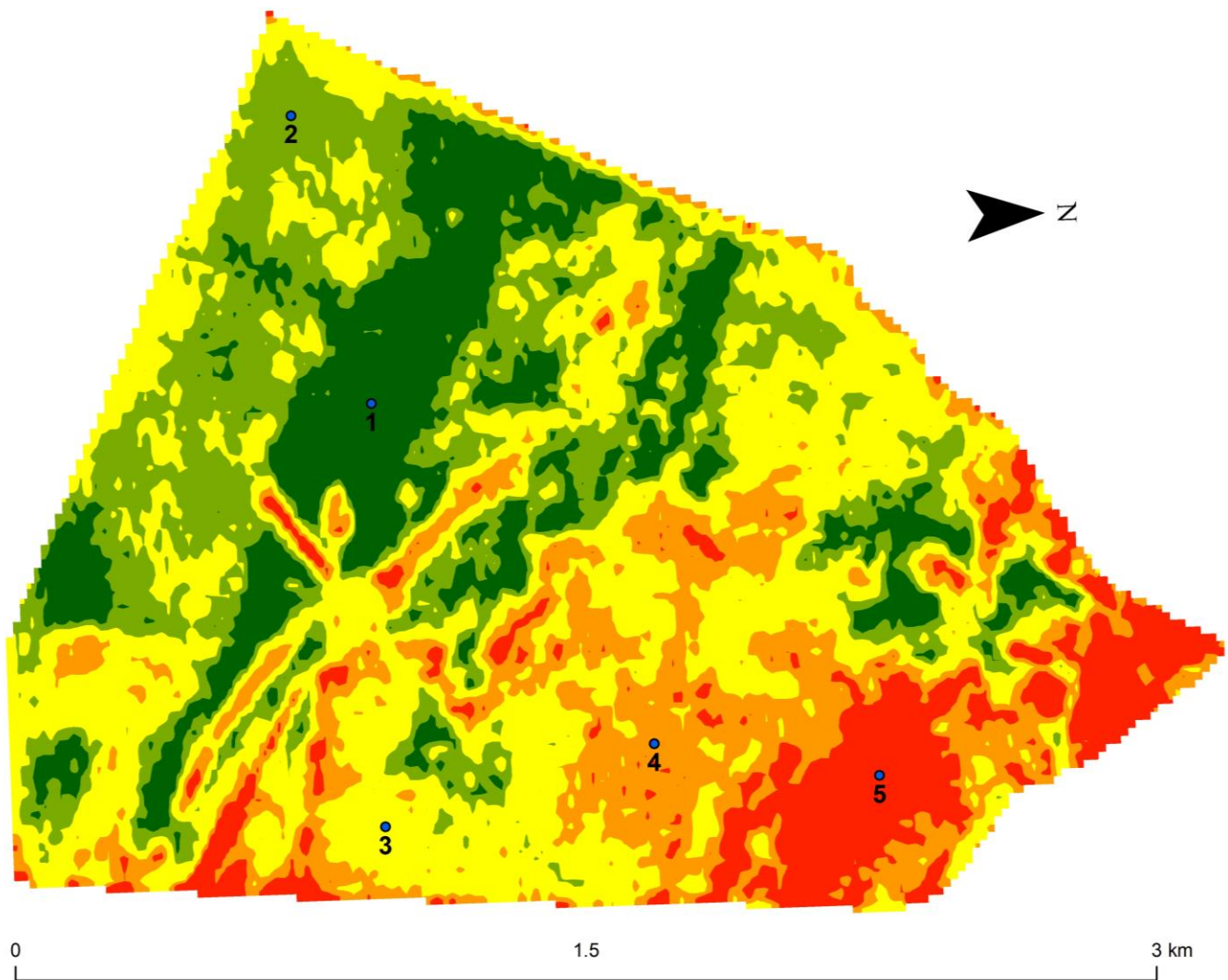
Опис матеріалів, наданих замовнику

Ім'я файла	Опис
places.kmz	Схема відбору зразків для перегляду в програмі Google Earth*
RGB_places.jpg	Візуальна карта ґрунту та схема відбору зразків
zonesmap.jpg	Зональна карта родючості ґрунту

Опис роботи та результатів

Зональна карта ґрунту

На основі історичного аналізу з використанням супутникових мультиспектральних знімків було згенеровано зональну карту родючості ґрунту, де кожна зона відповідає якісному стану ґрунту.



Опис роботи та результатів

Схема відбору зразків

На основі зональної карти родючості ґрунту було виділено 5 зон. Відповідно, у кожній зоні необхідно зробити відбір зразків для проведення подальших аналізів.

